

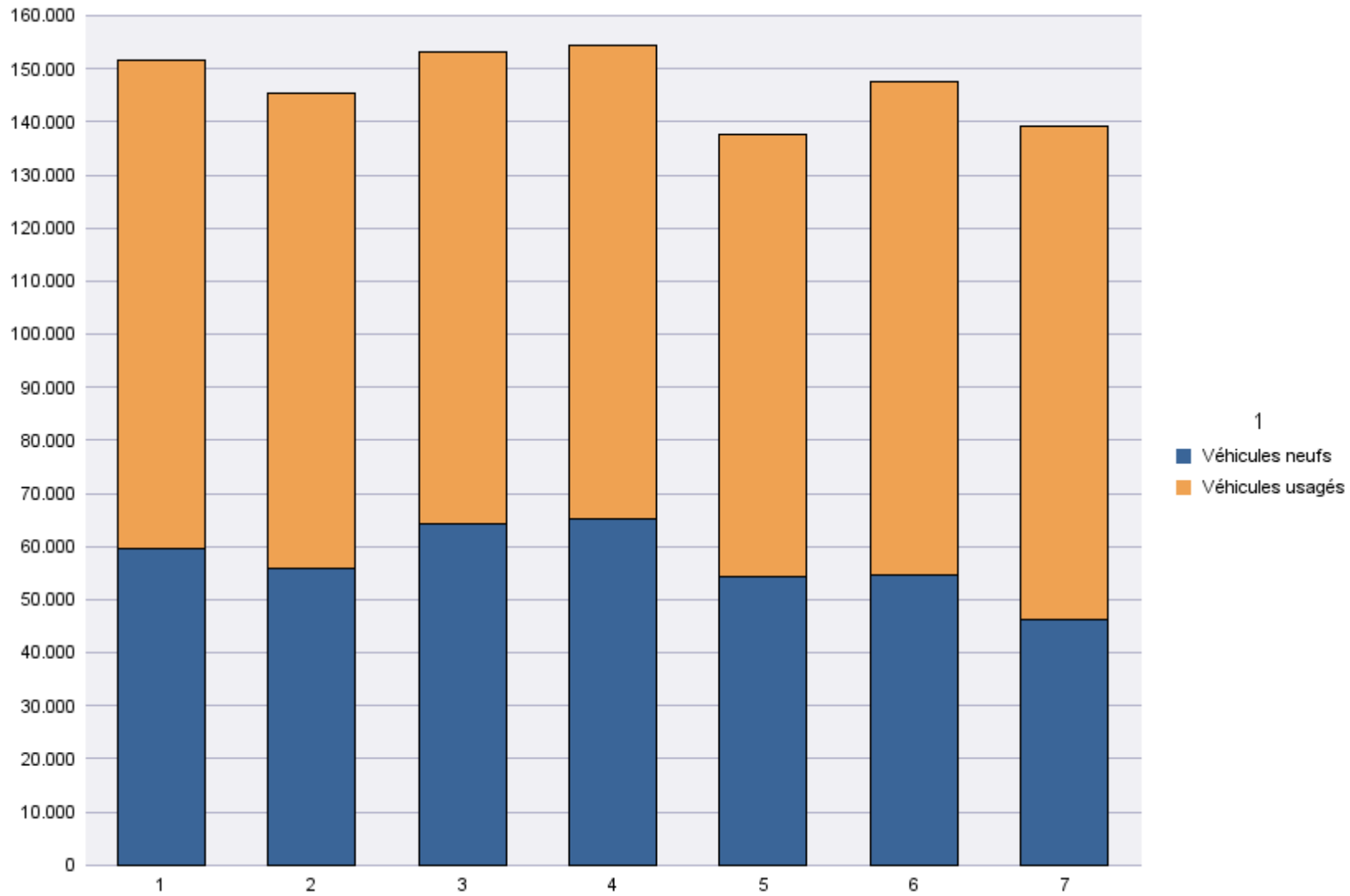
Immatriculations par Type d'Immatriculation

Période d'immatriculation: 01/07/2014 - 31/07/2014

	Véhicules neufs	Véhicules usagés	Total
Demande de nouvelle plaque	38.028	71.940	109.968
Plaque déjà disponible	8.168	20.971	29.139
Total	46.196	92.911	139.107

Période d'immatriculation: 01/01/2014 - 31/07/2014

	Véhicules neufs	Véhicules usagés	Total
Demande de nouvelle plaque	330.924	493.440	824.364
Plaque déjà disponible	69.278	135.073	204.351
Total	400.202	628.513	1.028.715



Immatriculations par Genre du Véhicule

Période d'immatriculation: 01/07/2014 - 31/07/2014

	Autres	Bus + Cars	Motos	Remorques	Semiremorques	Utilitaires < 3,5 t	Utilitaires + Camions > 3,5 t	Voitures + Mixtes		Total
Demande de nouvelle plaque	6.405	211	10.330	2.439	965	9.239	1.585	78.608	186	109.968
Plaque déjà disponible	318	1	2.595	163	15	2.096	54	23.897		29.139
Total	6.723	212	12.925	2.602	980	11.335	1.639	102.505	186	139.107

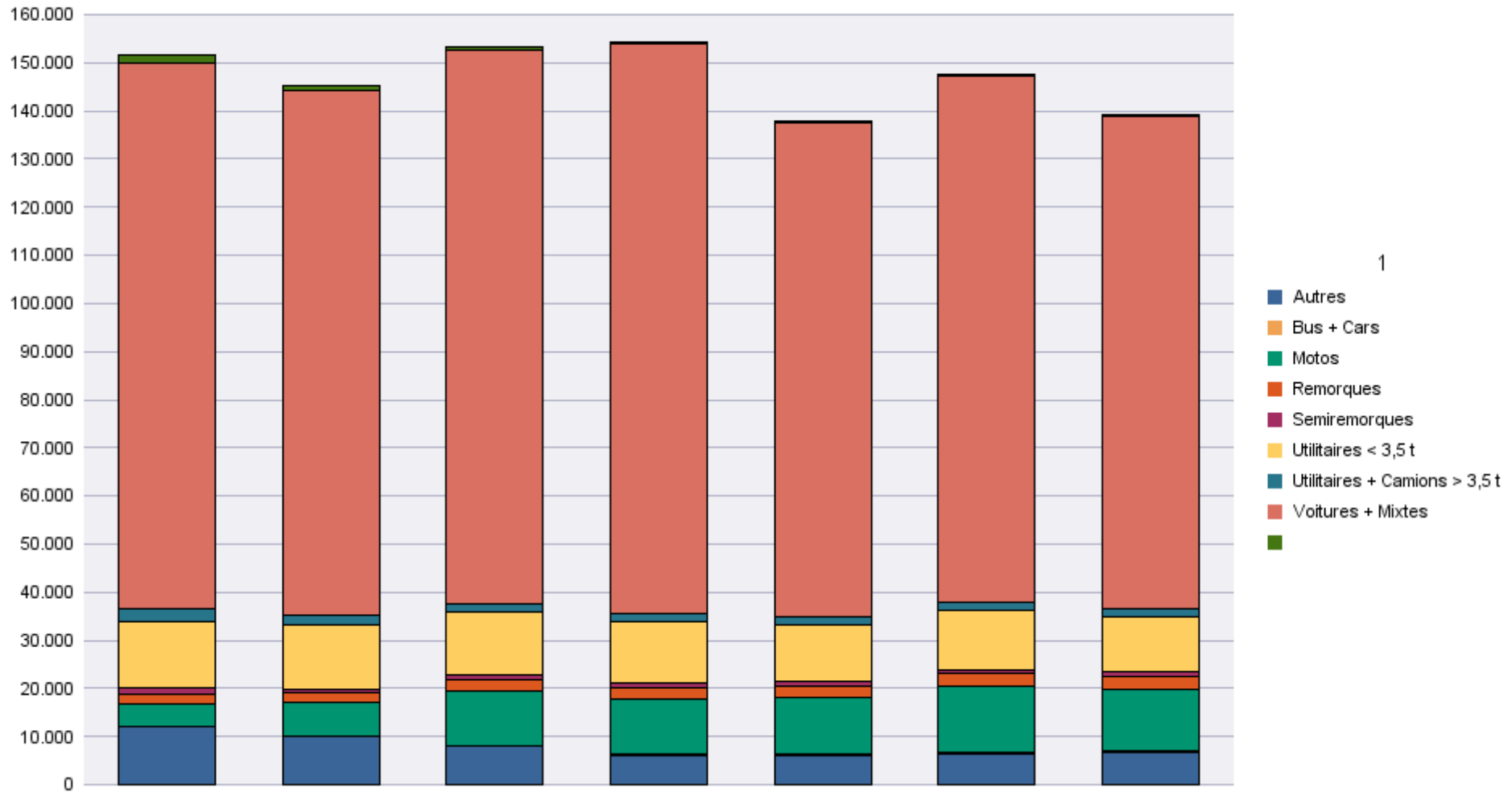
	Autres	Bus + Cars	Motos	Remorques	Semiremorques	Utilitaires < 3,5 t	Utilitaires + Camions > 3,5 t	Voitures + Mixtes		Total
Radiations de plaques	1.276	138	4.876	1.153	447	5.654	1.114	52.602	29.391	96.651

Période d'immatriculation: 01/01/2014 - 31/07/2014

	Autres	Bus + Cars	Motos	Remorques	Semiremorques	Utilitaires < 3,5 t	Utilitaires + Camions > 3,5 t	Voitures + Mixtes		Total
Demande de nouvelle plaque	53.579	1.242	59.107	15.712	6.509	73.699	12.417	598.271	3.828	824.364
Plaque déjà disponible	1.784	33	13.411	939	87	15.092	578	172.387	40	204.351
Total	55.363	1.275	72.518	16.651	6.596	88.791	12.995	770.658	3.868	#####

	Autres	Bus + Cars	Motos	Remorques	Semiremorques	Utilitaires < 3,5 t	Utilitaires + Camions > 3,5 t	Voitures + Mixtes		Total
Radiations de plaques	10.514	702	31.745	8.438	3.569	43.866	9.056	404.226	216.662	728.778

Immatriculations / # Inschrijvingen



Immatriculations par Carburant

Période d'immatriculation: 01/07/2014 - 31/07/2014

	AUTRES	BIO-ETHANOL	ELECTRICITE	ELECTRICITE + LPG	ESSENCE	ESSENCE + CNG	ESSENCE +ELECTR.	GASOIL	GASOIL +ELECTR.	GASOIL +LPG	GAZ NATUREL (CNG)	HYDROG. + ELECTR.	LPG + ESSENCE		Total
Demande de nouvelle plaque	10	2	192		39.276	48	464	65.550	62	1	20		570	3.773	109.968
Plaque déjà disponible			15		9.871	9	74	18.821	11		1		150	187	29.139
Total	10	2	207		49.147	57	538	84.371	73	1	21		720	3.960	139.107

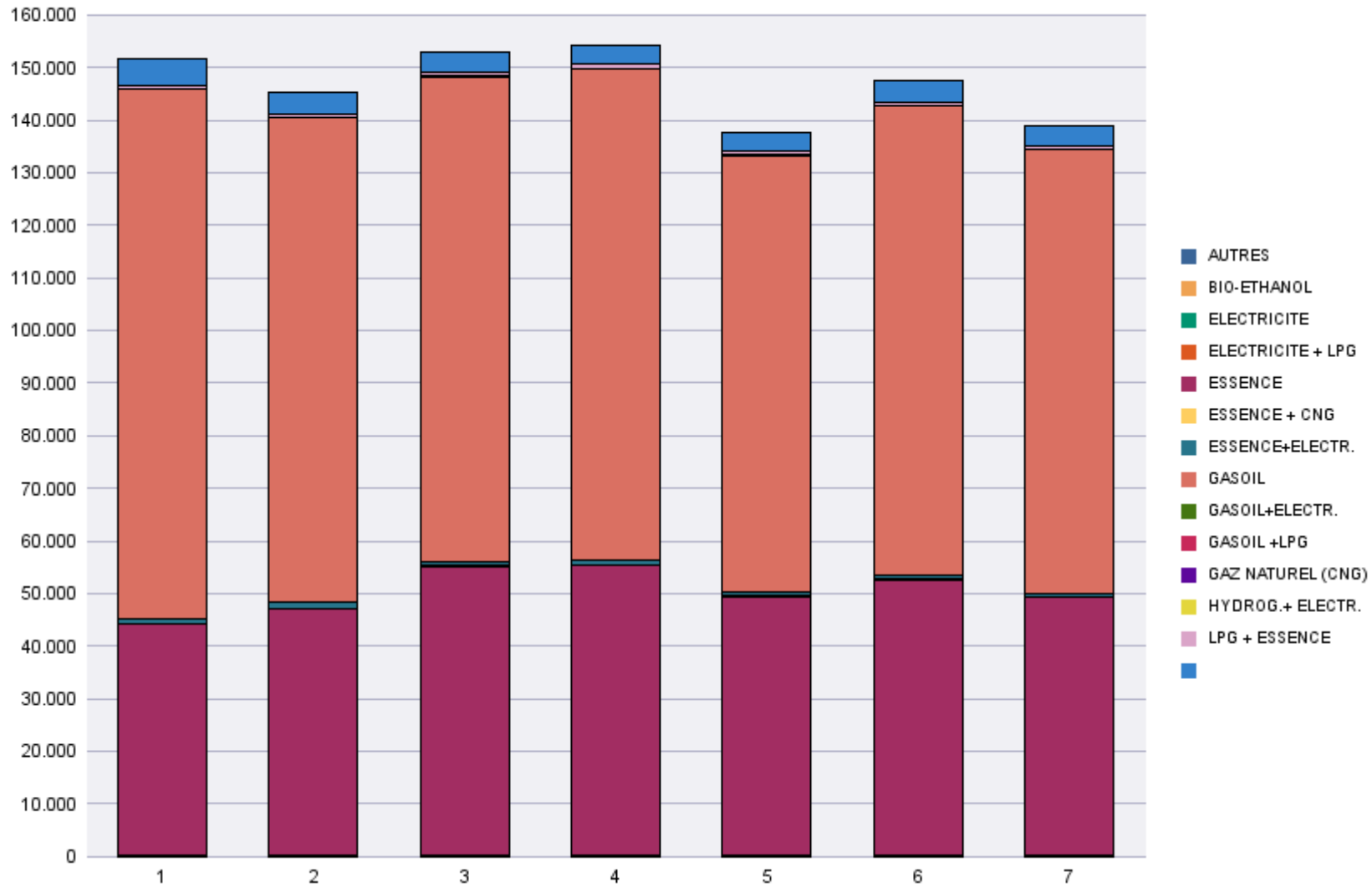
	AUTRES	BIO-ETHANOL	ELECTRICITE	ELECTRICITE + LPG	ESSENCE	ESSENCE + CNG	ESSENCE +ELECTR.	GASOIL	GASOIL +ELECTR.	GASOIL +LPG	GAZ NATUREL (CNG)	HYDROG. + ELECTR.	LPG + ESSENCE		Total
Radiations de plaques	4	1	26	1	22.228	5	146	42.725	5		3		448	31.059	96.651

Période d'immatriculation: 01/01/2014 - 31/07/2014

	AUTRES	BIO-ETHANOL	ELECTRICITE	ELECTRICITE + LPG	ESSENCE	ESSENCE + CNG	ESSENCE +ELECTR.	GASOIL	GASOIL +ELECTR.	GASOIL +LPG	GAZ NATUREL (CNG)	HYDROG. + ELECTR.	LPG + ESSENCE		Total
Demande de nouvelle plaque	53	10	1.173	6	284.644	499	4.603	501.883	485	1	234	5	3.498	27.270	824.364
Plaque déjà disponible		1	100	1	67.514	95	780	133.548	131		42		1.017	1.122	204.351
Total	53	11	1.273	7	352.158	594	5.383	635.431	616	1	276	5	4.515	28.392	#####

	AUTRES	BIO-ETHANOL	ELECTRICITE	ELECTRICITE + LPG	ESSENCE	ESSENCE + CNG	ESSENCE +ELECTR.	GASOIL	GASOIL +ELECTR.	GASOIL +LPG	GAZ NATUREL (CNG)	HYDROG. + ELECTR.	LPG + ESSENCE		Total
Radiations de plaques	37	3	232	2	167.745	10	814	326.985	31		25		3.570	229.324	728.778

Immatriculations / # Inschrijvingen



Immatriculations par Cylindrée

Période d'immatriculation: 01/07/2014 - 31/07/2014

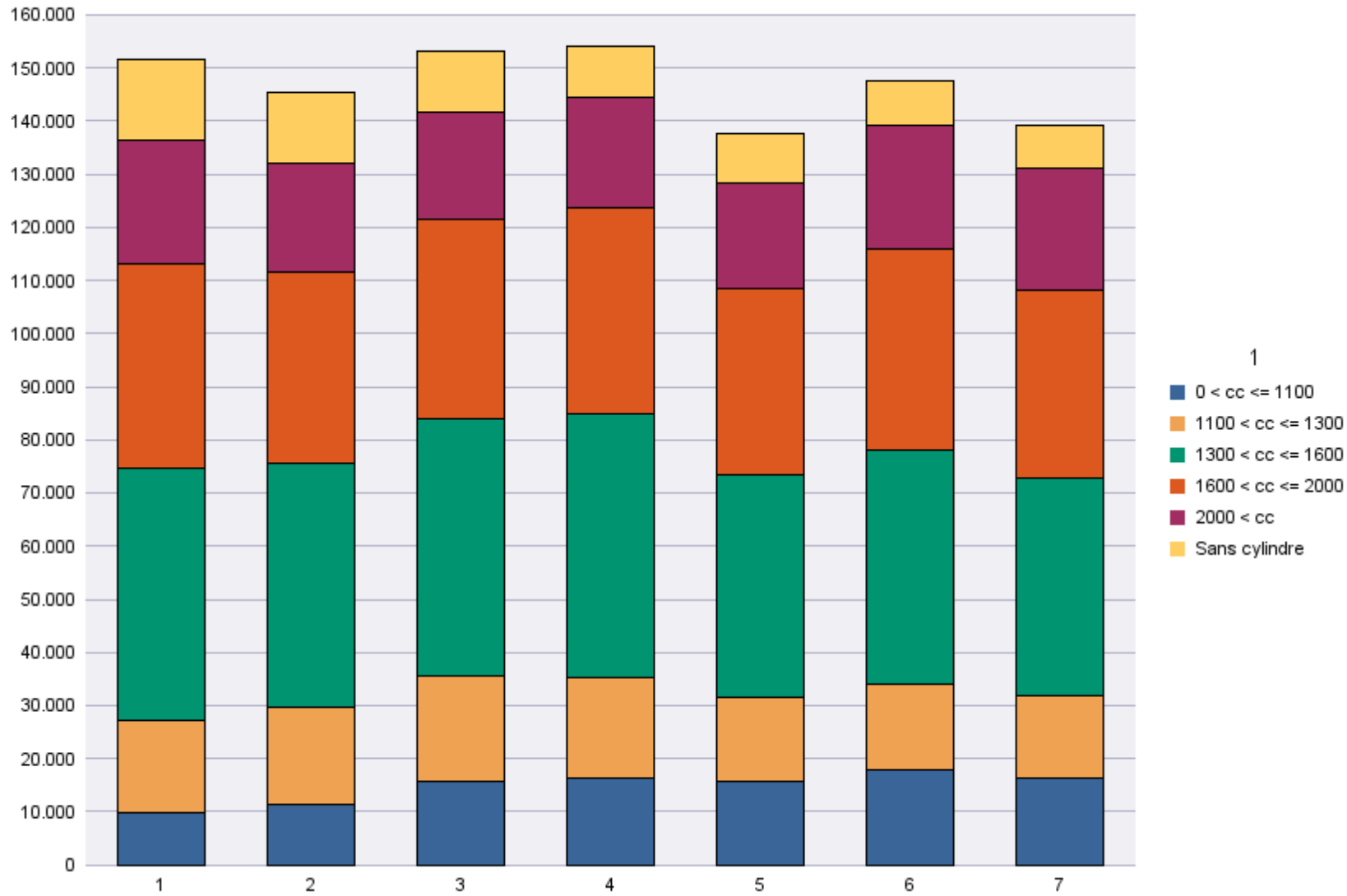
	0 < cc <= 1100	1100 < cc <= 1300	1300 < cc <= 1600	1600 < cc <= 2000	2000 < cc	Sans cylindre	Total
Demande de nouvelle plaque	13.515	11.936	31.851	26.052	19.413	7.201	109.968
Plaque déjà disponible	2.946	3.499	9.182	9.228	3.616	668	29.139
Total	16.461	15.435	41.033	35.280	23.029	7.869	139.107
	0 < cc <= 1100	1100 < cc <= 1300	1300 < cc <= 1600	1600 < cc <= 2000	2000 < cc	Sans cylindre	Total
Radiations de plaques	6.261	7.059	19.532	20.749	8.935	34.115	96.651

Période d'immatriculation: 01/01/2014 - 31/07/2014

	0 < cc <= 1100	1100 < cc <= 1300	1300 < cc <= 1600	1600 < cc <= 2000	2000 < cc	Sans cylindre	Total
Demande de nouvelle plaque	85.500	96.173	250.953	194.215	126.738	70.785	824.364
Plaque déjà disponible	17.591	25.973	67.171	65.332	23.660	4.624	204.351
Total	103.091	122.146	318.124	259.547	150.398	75.409	#####

	0 < cc <= 1100	1100 < cc <= 1300	1300 < cc <= 1600	1600 < cc <= 2000	2000 < cc	Sans cylindre	Total
Radiations de plaques	43.373	54.197	149.911	160.840	66.814	253.643	728.778

Immatriculations / # Inschrijvingen



Immatriculations par personne physique ou morale

Période d'immatriculation: 01/07/2014 - 31/07/2014

	Personne morale avec TVA	Personnes physiques et Personnes morales sans TVA	Total
Demande de nouvelle plaque	33.344	76.624	109.968
Plaque déjà disponible	3.665	25.474	29.139
Total	37.009	102.098	139.107

	Personne morale avec TVA	Personnes physiques et Personnes morales sans TVA	Total
Radiations de plaques	27.589	69.062	96.651

Période d'immatriculation: 01/01/2014 - 31/07/2014

	Personne morale avec TVA	Personnes physiques et Personnes morales sans TVA	Total
Demande de nouvelle plaque	256.220	568.144	824.364
Plaque déjà disponible	28.487	175.864	204.351
Total	284.707	744.008	1.028.715

	Personne morale avec TVA	Personnes physiques et Personnes morales sans TVA	Total
Radiations de plaques	202.405	526.373	728.778

Immatriculations / # Inschrijvingen

