

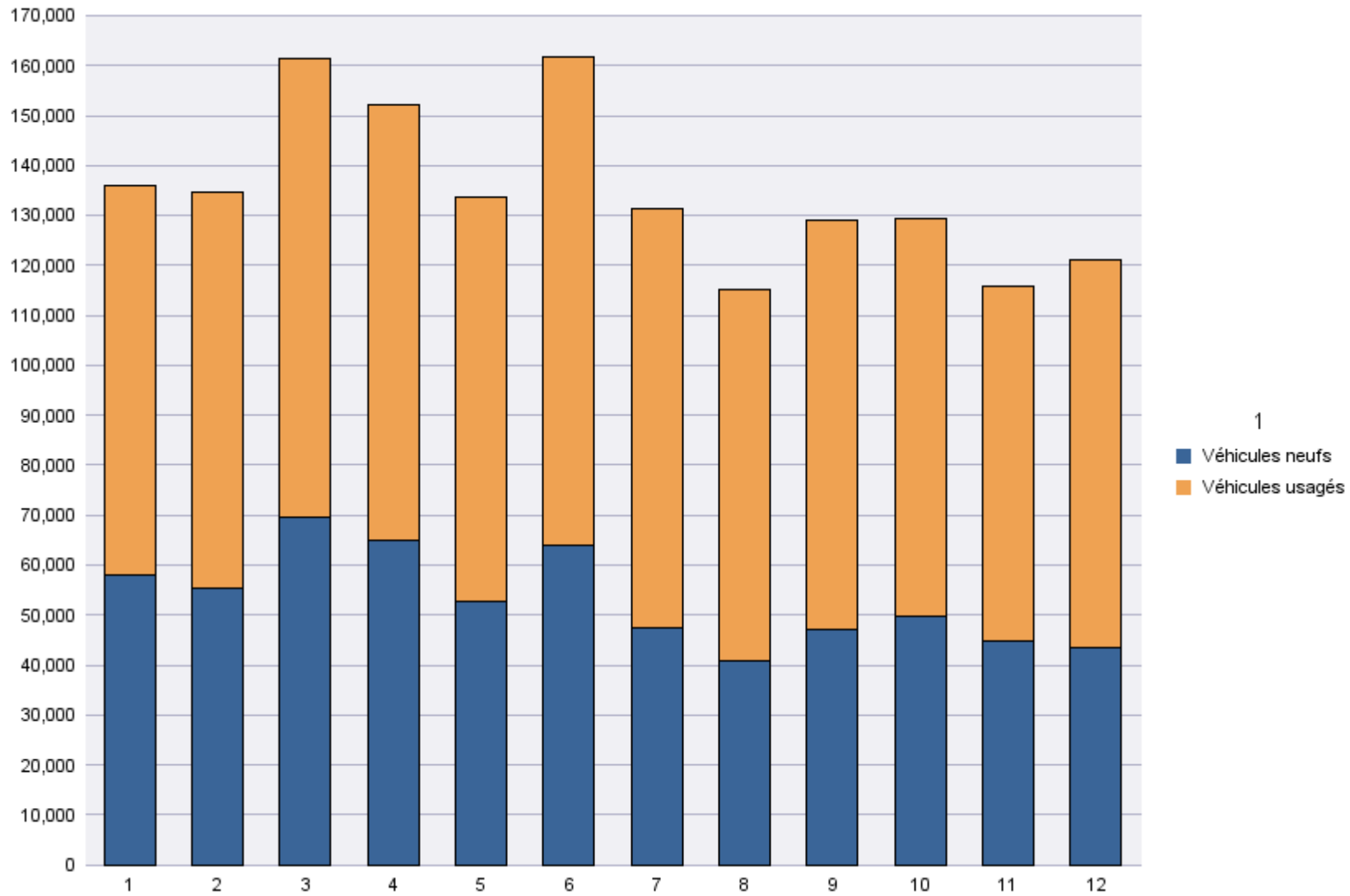
Immatriculations par Type d'Immatriculation

Période d'immatriculation: 01/12/2015 - 31/12/2015

	Véhicules neufs	Véhicules usagés	Total
Demande de nouvelle plaque	34,092	55,915	90,007
Plaque déjà disponible	9,249	21,873	31,122
Total	43,341	77,788	121,129

Période d'immatriculation: 01/01/2015 - 31/12/2015

	Véhicules neufs	Véhicules usagés	Total
Demande de nouvelle plaque	503,138	729,979	1,233,117
Plaque déjà disponible	134,457	254,837	389,294
Total	637,595	984,816	1,622,411



Immatriculations par Genre du Véhicule

Période d'immatriculation: 01/12/2015 - 31/12/2015

	Autres	Bus + Cars	Motos	Remorques	Semiremorques	Utilitaires < 3,5 t	Utilitaires + Camions > 3,5 t	Voitures + Mixtes		Total
Demande de nouvelle plaque	1,626	147	6,201	1,601	737	9,499	1,518	68,005	673	90,007
Plaque déjà disponible	256	5	434	37	4	2,723	77	27,586		31,122
Total	1,882	152	6,635	1,638	741	12,222	1,595	95,591	673	121,129

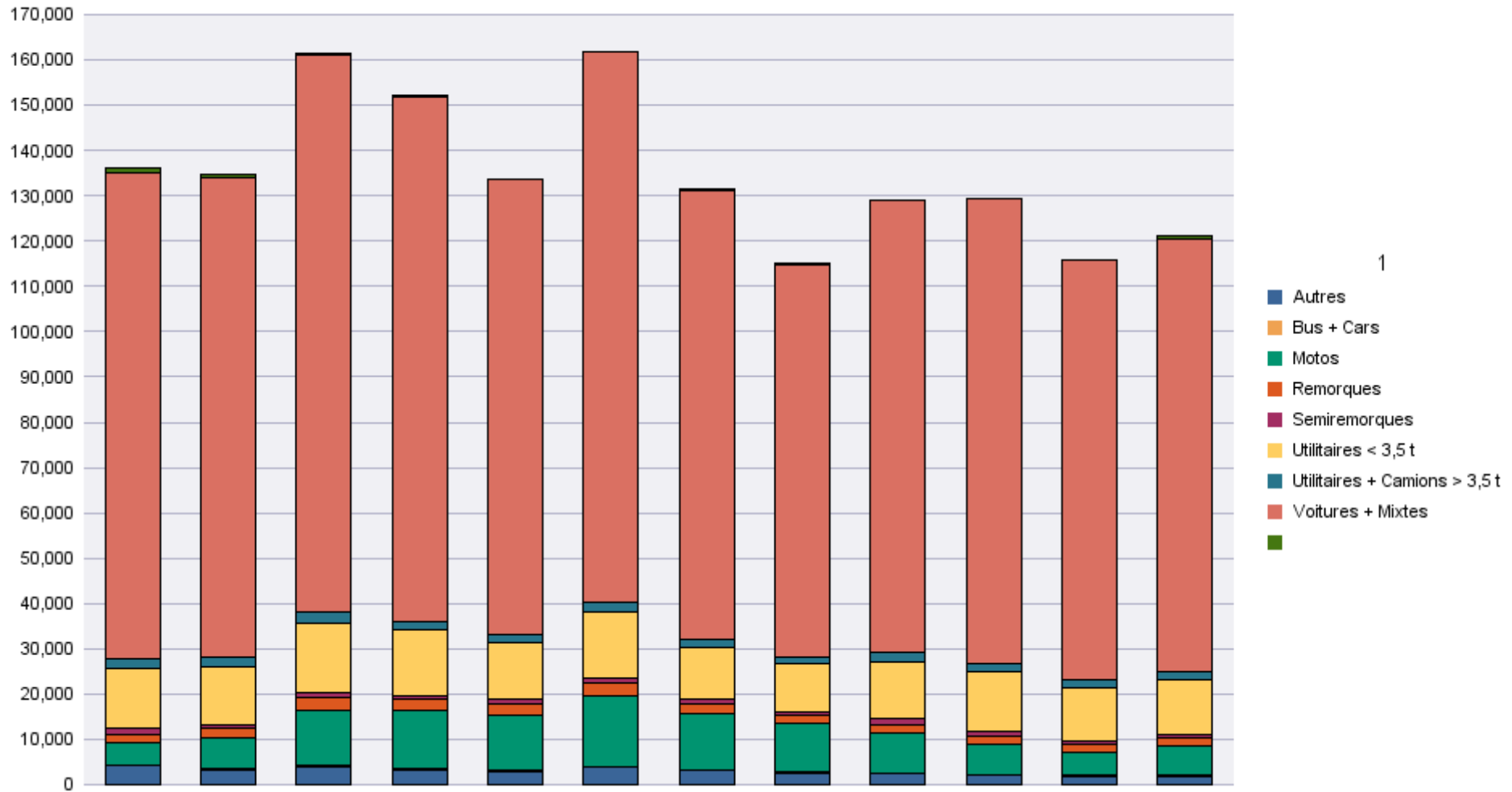
	Autres	Bus + Cars	Motos	Remorques	Semiremorques	Utilitaires < 3,5 t	Utilitaires + Camions > 3,5 t	Voitures + Mixtes		Total
Radiations de plaques	1,097	142	4,366	1,162	486	6,069	1,420	51,886	21,443	88,071

Période d'immatriculation: 01/01/2015 - 31/12/2015

	Autres	Bus + Cars	Motos	Remorques	Semiremorques	Utilitaires < 3,5 t	Utilitaires + Camions > 3,5 t	Voitures + Mixtes		Total
Demande de nouvelle plaque	31,448	2,076	108,676	25,729	11,490	122,390	22,373	904,553	4,382	1,233,117
Plaque déjà disponible	3,785	72	6,276	357	35	32,218	1,119	345,432		389,294
Total	35,233	2,148	114,952	26,086	11,525	154,608	23,492	#####	4,382	1,622,411

	Autres	Bus + Cars	Motos	Remorques	Semiremorques	Utilitaires < 3,5 t	Utilitaires + Camions > 3,5 t	Voitures + Mixtes		Total
Radiations de plaques	14,271	1,338	65,499	15,052	5,341	72,318	14,637	627,952	271,507	1,087,915

Immatriculations / # Inschrijvingen



Immatriculations par Carburant

Période d'immatriculation: 01/12/2015 - 31/12/2015

	AUTRES	BIO-ETHANOL	ELECTRICITE	ELECTRICITE + LPG	ESSENCE	ESSENCE + CNG	ESSENCE +ELECTR.	GASOIL	GASOIL +ELECTR.	GASOIL +LPG	GAZ NATUREL (CNG)	HYDROG. + ELECTR.	LPG + ESSENCE	MELANGE	
Demande de nouvelle plaque	2	1	258	2	31,303	26	633	53,731	169		33		397	282	3,170
Plaque déjà disponible			24		9,646	8	174	21,021	57		1		142	1	48
Total	2	1	282	2	40,949	34	807	74,752	226		34		539	283	3,218

	AUTRES	BIO-ETHANOL	ELECTRICITE	ELECTRICITE + LPG	ESSENCE	ESSENCE + CNG	ESSENCE +ELECTR.	GASOIL	GASOIL +ELECTR.	GASOIL +LPG	GAZ NATUREL (CNG)	HYDROG. + ELECTR.	LPG + ESSENCE	MELANGE	
Radiations de plaques	8		58		21,028	4	189	43,207	42		3		341		23,191

	Total
Demande de nouvelle plaque	90,007
Plaque déjà disponible	31,122
Total	121,129

	Total
Radiations de plaques	88,071

Période d'immatriculation: 01/01/2015 - 31/12/2015

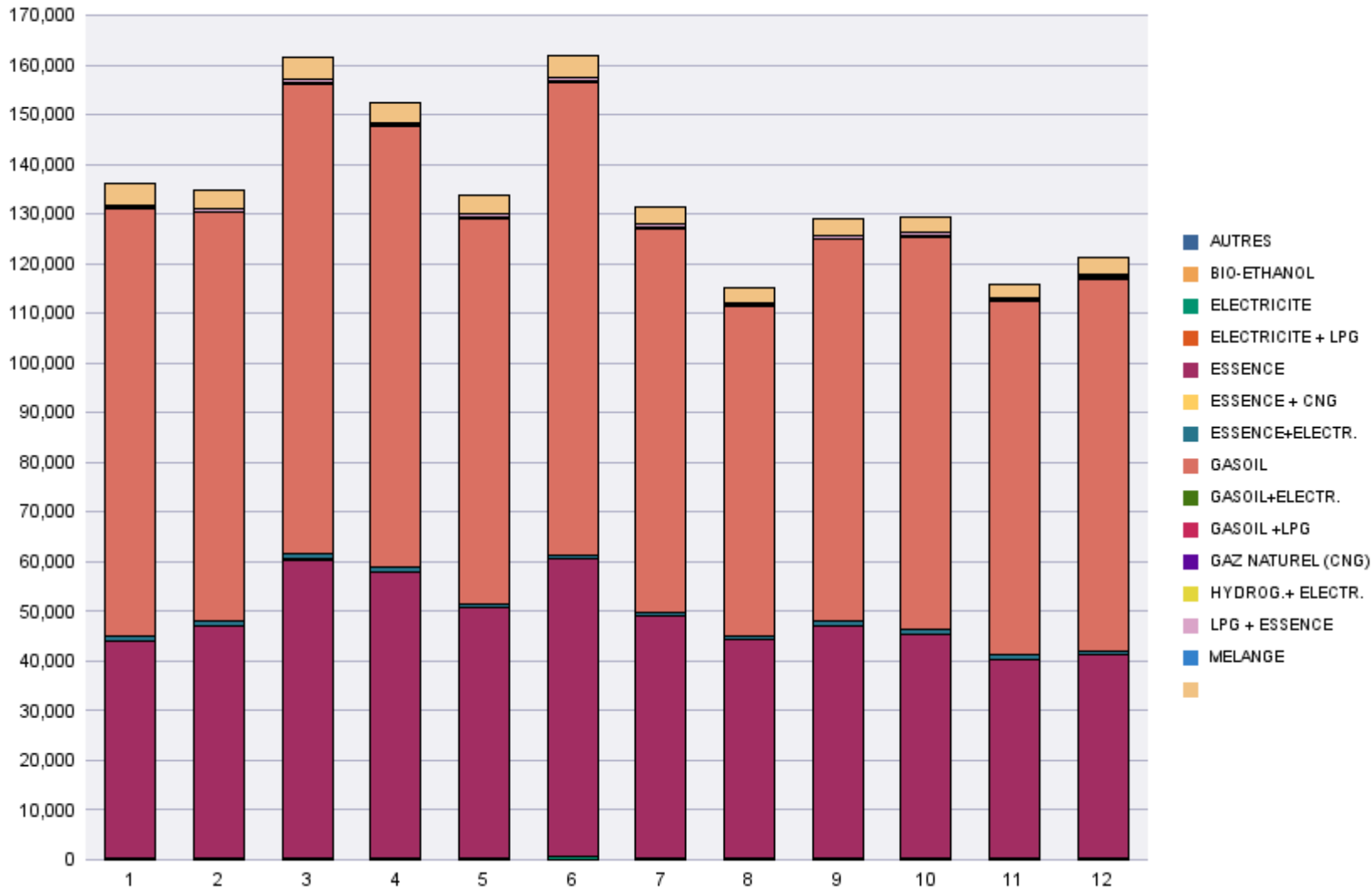
	AUTRES	BIO-ETHANOL	ELECTRICITE	ELECTRICITE + LPG	ESSENCE	ESSENCE + CNG	ESSENCE +ELECTR.	GASOIL	GASOIL +ELECTR.	GASOIL +LPG	GAZ NATUREL (CNG)	HYDROG. + ELECTR.	LPG + ESSENCE	MELANGE	
Demande de nouvelle plaque	64	8	2,839	7	460,632	667	8,225	709,336	2,296	5	375	1	4,613	284	43,765
Plaque déjà disponible	2		231	4	123,404	82	2,519	260,349	625		41		1,589	1	447
Total	66	8	3,070	11	584,036	749	10,744	969,685	2,921	5	416	1	6,202	285	44,212

	AUTRES	BIO-ETHANOL	ELECTRICITE	ELECTRICITE + LPG	ESSENCE	ESSENCE + CNG	ESSENCE +ELECTR.	GASOIL	GASOIL +ELECTR.	GASOIL +LPG	GAZ NATUREL (CNG)	HYDROG. + ELECTR.	LPG + ESSENCE	MELANGE	
Radiations de plaques	48	6	655	1	273,561	27	1,910	513,375	340	2	37		4,971		292,982

	Total
Demande de nouvelle plaque	1,233,117
Plaque déjà disponible	389,294
Total	1,622,411

	Total
Radiations de plaques	1,087,915

Immatriculations / # Inschrijvingen



Immatriculations par Cylindrée

Période d'immatriculation: 01/12/2015 - 31/12/2015

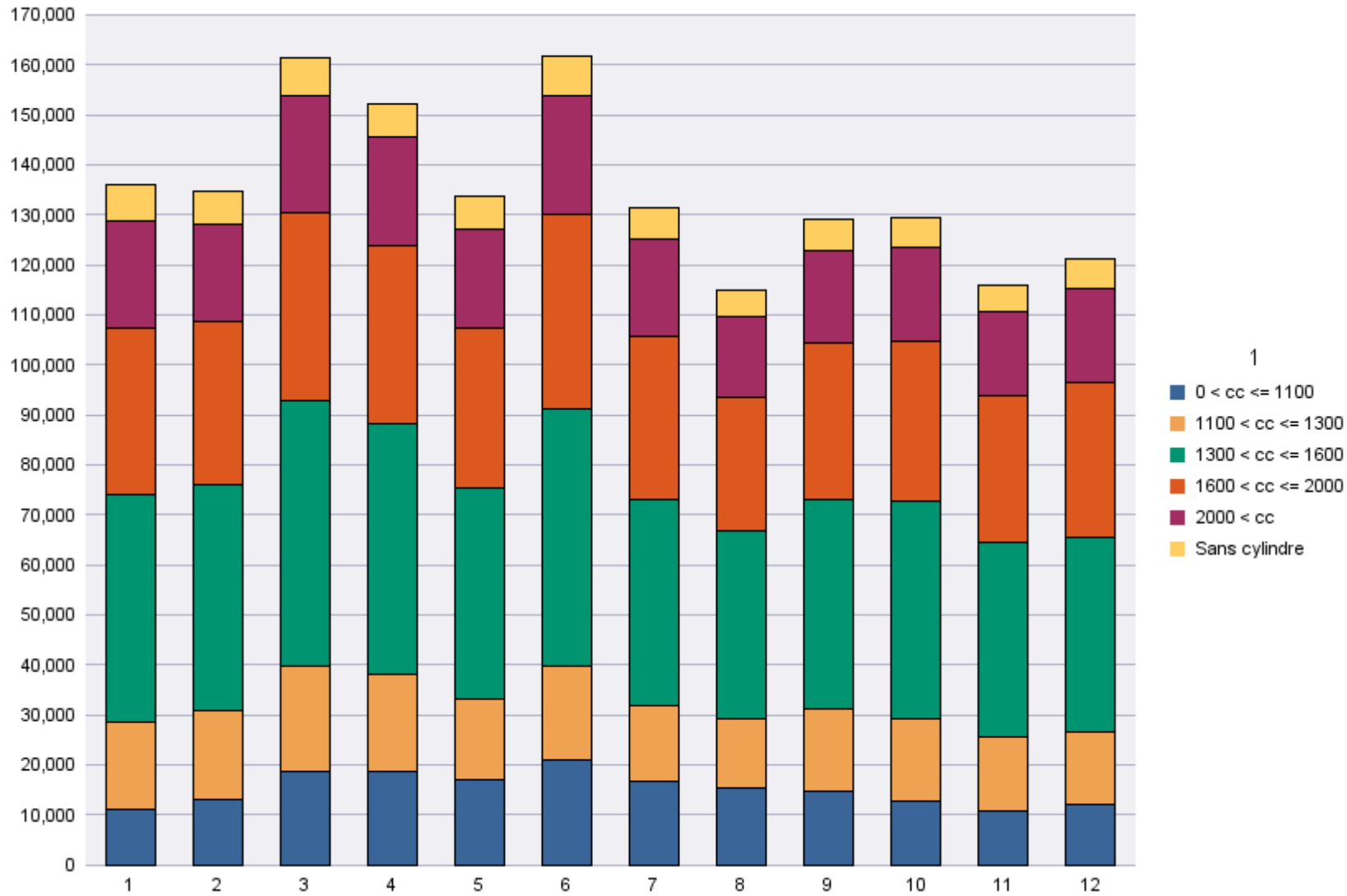
	0 < cc <= 1100	1100 < cc <= 1300	1300 < cc <= 1600	1600 < cc <= 2000	2000 < cc	Sans cylindre	Total
Demande de nouvelle plaque	10,252	10,726	27,972	21,257	14,518	5,282	90,007
Plaque déjà disponible	1,939	3,701	11,034	9,730	4,241	477	31,122
Total	12,191	14,427	39,006	30,987	18,759	5,759	121,129
	0 < cc <= 1100	1100 < cc <= 1300	1300 < cc <= 1600	1600 < cc <= 2000	2000 < cc	Sans cylindre	Total
Radiations de plaques	6,082	7,083	20,913	18,800	9,264	25,929	88,071

Période d'immatriculation: 01/01/2015 - 31/12/2015

	0 < cc <= 1100	1100 < cc <= 1300	1300 < cc <= 1600	1600 < cc <= 2000	2000 < cc	Sans cylindre	Total
Demande de nouvelle plaque	156,381	151,738	390,889	273,464	188,478	72,167	1,233,117
Plaque déjà disponible	25,600	49,874	139,194	119,482	49,356	5,788	389,294
Total	181,981	201,612	530,083	392,946	237,834	77,955	1,622,411

	0 < cc <= 1100	1100 < cc <= 1300	1300 < cc <= 1600	1600 < cc <= 2000	2000 < cc	Sans cylindre	Total
Radiations de plaques	82,399	89,473	243,728	235,599	111,046	325,670	1,087,915

Immatriculations / # Inschrijvingen



Immatriculations par personne physique ou morale

Période d'immatriculation: 01/12/2015 - 31/12/2015

	Personne morale avec TVA	Personnes physiques et Personnes morales sans TVA	Total
Demande de nouvelle plaque	28,943	61,064	90,007
Plaque déjà disponible	4,294	26,828	31,122
Total	33,237	87,892	121,129

	Personne morale avec TVA	Personnes physiques et Personnes morales sans TVA	Total
Radiations de plaques	30,974	57,097	88,071

Période d'immatriculation: 01/01/2015 - 31/12/2015

	Personne morale avec TVA	Personnes physiques et Personnes morales sans TVA	Total
Demande de nouvelle plaque	391,268	841,849	1,233,117
Plaque déjà disponible	55,438	333,856	389,294
Total	446,706	1,175,705	1,622,411

	Personne morale avec TVA	Personnes physiques et Personnes morales sans TVA	Total
Radiations de plaques	330,868	757,047	1,087,915

Immatriculations / # Inschrijvingen

