

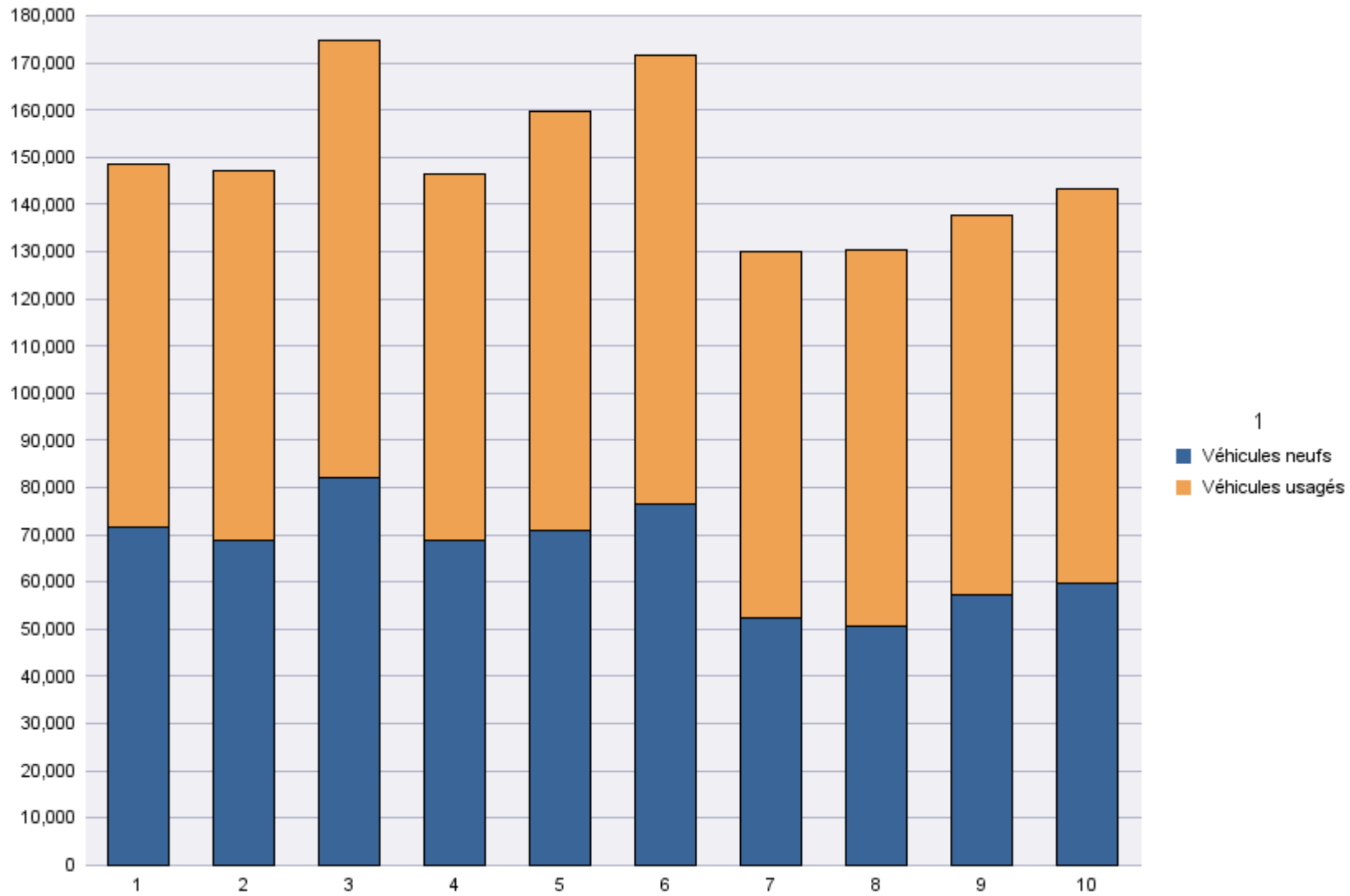
Immatriculations par Type d'Immatriculation

Période d'immatriculation: 01/10/2017 - 31/10/2017

	Véhicules neufs	Véhicules usagés	Total
Demande de nouvelle plaque	44,991	56,834	101,825
Plaque déjà disponible	14,790	26,535	41,325
Total	59,781	83,369	143,150

Période d'immatriculation: 01/01/2017 - 31/10/2017

	Véhicules neufs	Véhicules usagés	Total
Demande de nouvelle plaque	491,386	573,497	1,064,883
Plaque déjà disponible	167,559	257,130	424,689
Total	658,945	830,627	1,489,572



Immatriculations par Genre du Véhicule

Période d'immatriculation: 01/10/2017 - 31/10/2017

	Autres	Bus + Cars	Motos	Remorques	Semiremorques	Utilitaires < 3,5 t	Utilitaires + Camions > 3,5 t	Voitures + Mixtes		Total
Demande de nouvelle plaque	2,073	126	11,019	2,047	1,137	11,587	2,003	71,587	246	101,825
Plaque déjà disponible	325	1	2,139	100	10	3,673	122	34,955		41,325
Total	2,398	127	13,158	2,147	1,147	15,260	2,125	106,542	246	143,150

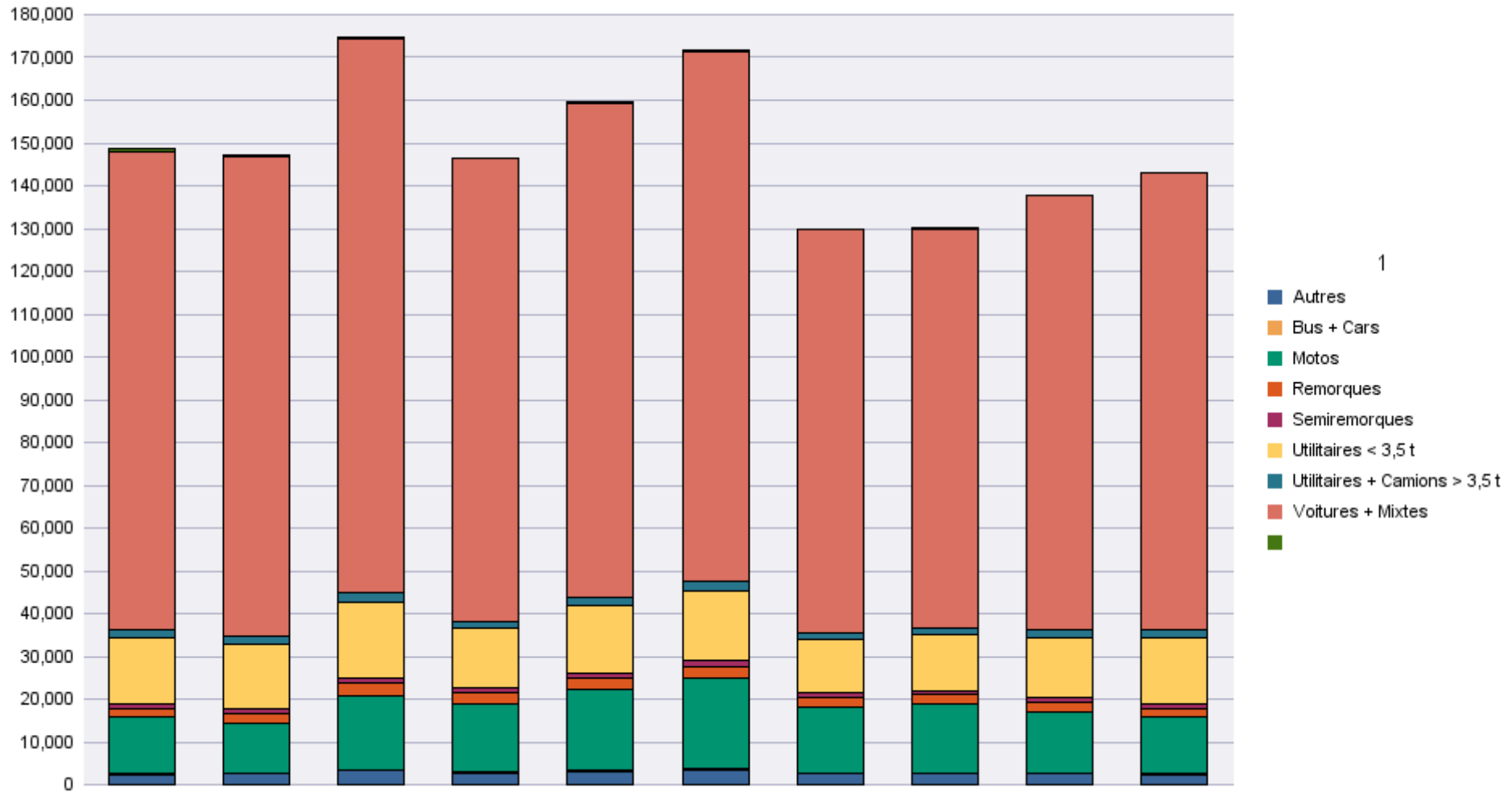
	Autres	Bus + Cars	Motos	Remorques	Semiremorques	Utilitaires < 3,5 t	Utilitaires + Camions > 3,5 t	Voitures + Mixtes		Total
Radiations de plaques	1,313	132	7,872	1,273	480	6,465	1,273	52,250	19,037	90,095

Période d'immatriculation: 01/01/2017 - 31/10/2017

	Autres	Bus + Cars	Motos	Remorques	Semiremorques	Utilitaires < 3,5 t	Utilitaires + Camions > 3,5 t	Voitures + Mixtes		Total
Demande de nouvelle plaque	23,848	1,791	137,750	22,592	11,043	113,275	17,989	733,468	3,127	1,064,883
Plaque déjà disponible	3,873	51	19,597	1,077	80	35,836	1,164	363,011		424,689
Total	27,721	1,842	157,347	23,669	11,123	149,111	19,153	#####	3,127	1,489,572

	Autres	Bus + Cars	Motos	Remorques	Semiremorques	Utilitaires < 3,5 t	Utilitaires + Camions > 3,5 t	Voitures + Mixtes		Total
Radiations de plaques	11,995	1,145	69,185	12,198	4,984	65,241	12,626	527,347	192,121	896,842

Immatriculations / # Inschrijvingen



Immatriculations par Carburant

Période d'immatriculation: 01/10/2017 - 31/10/2017

	AUTRES	BIO-ETHANOL	ELECTRICITE	ELECTRICITE + LPG	ESSENCE	ESSENCE + CNG	ESSENCE +ELECTR.	GASOIL	GASOIL +ELECTR.	GASOIL +LPG	GAZ NATUREL (CNG)	HYDROGENE	LPG + ESSENCE	MELANGE	
Demande de nouvelle plaque	1		943		41,386	236	1,650	52,824	99		73		348	673	3,592
Plaque déjà disponible			58		17,123	40	870	22,847	46		15		114	96	116
Total	1		1,001		58,509	276	2,520	75,671	145		88		462	769	3,708

	AUTRES	BIO-ETHANOL	ELECTRICITE	ELECTRICITE + LPG	ESSENCE	ESSENCE + CNG	ESSENCE +ELECTR.	GASOIL	GASOIL +ELECTR.	GASOIL +LPG	GAZ NATUREL (CNG)	HYDROGENE	LPG + ESSENCE	MELANGE	
Radiations de plaques	4	1	153	1	25,245	9	315	42,810	43		17		318	293	20,886

	Total
Demande de nouvelle plaque	101,825
Plaque déjà disponible	41,325
Total	143,150

	Total
Radiations de plaques	90,095

Période d'immatriculation: 01/01/2017 - 31/10/2017

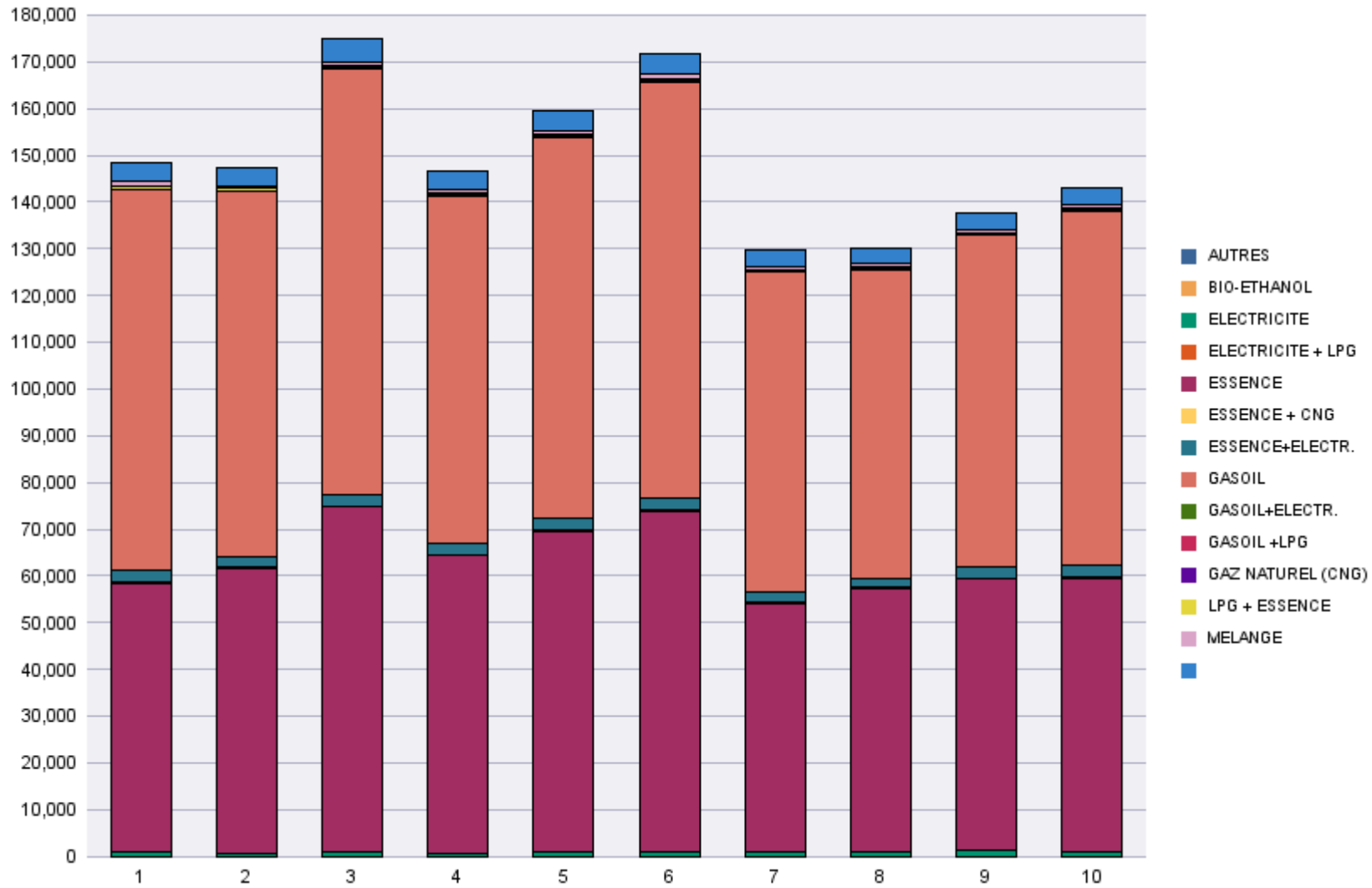
	AUTRES	BIO-ETHANOL	ELECTRICITE	ELECTRICITE + LPG	ESSENCE	ESSENCE + CNG	ESSENCE +ELECTR.	GASOIL	GASOIL +ELECTR.	GASOIL +LPG	GAZ NATUREL (CNG)	HYDROGENE	LPG + ESSENCE	MELANGE	
Demande de nouvelle plaque	24	10	8,918	4	450,954	1,644	16,391	536,347	848	4	1,018		3,352	7,039	38,330
Plaque déjà disponible		1	673	2	172,859	344	7,776	239,479	425	1	242		1,224	434	1,229
Total	24	11	9,591	6	623,813	1,988	24,167	775,826	1,273	5	1,260		4,576	7,473	39,559

	AUTRES	BIO-ETHANOL	ELECTRICITE	ELECTRICITE + LPG	ESSENCE	ESSENCE + CNG	ESSENCE +ELECTR.	GASOIL	GASOIL +ELECTR.	GASOIL +LPG	GAZ NATUREL (CNG)	HYDROGENE	LPG + ESSENCE	MELANGE	
Radiations de plaques	46	6	1,196	2	240,408	64	3,113	436,343	361	1	69	1	3,202	1,825	210,205

	Total
Demande de nouvelle plaque	1,064,883
Plaque déjà disponible	424,689
Total	1,489,572

	Total
Radiations de plaques	896,842

Immatriculations / # Inschrijvingen



Immatriculations par Cylindrée

Période d'immatriculation: 01/10/2017 - 31/10/2017

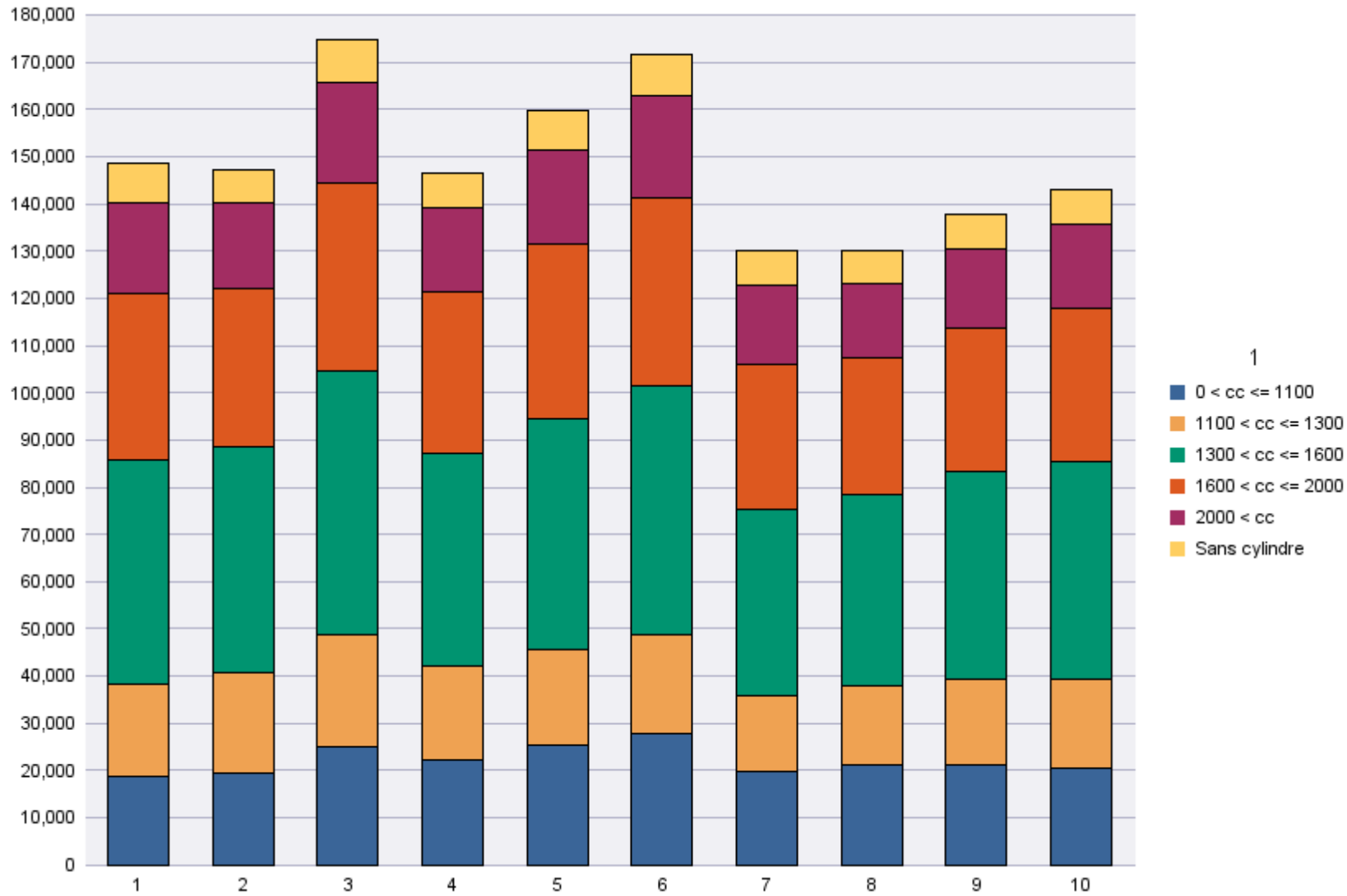
	0 < cc <= 1100	1100 < cc <= 1300	1300 < cc <= 1600	1600 < cc <= 2000	2000 < cc	Sans cylindre	Total
Demande de nouvelle plaque	15,616	12,889	31,426	21,590	13,339	6,965	101,825
Plaque déjà disponible	4,805	6,095	14,633	10,850	4,348	594	41,325
Total	20,421	18,984	46,059	32,440	17,687	7,559	143,150
	0 < cc <= 1100	1100 < cc <= 1300	1300 < cc <= 1600	1600 < cc <= 2000	2000 < cc	Sans cylindre	Total
Radiations de plaques	9,321	7,208	21,239	18,730	10,151	23,446	90,095

Période d'immatriculation: 01/01/2017 - 31/10/2017

	0 < cc <= 1100	1100 < cc <= 1300	1300 < cc <= 1600	1600 < cc <= 2000	2000 < cc	Sans cylindre	Total
Demande de nouvelle plaque	176,739	133,019	315,318	227,111	140,223	72,473	1,064,883
Plaque déjà disponible	44,566	62,626	151,986	114,829	44,846	5,836	424,689
Total	221,305	195,645	467,304	341,940	185,069	78,309	1,489,572

	0 < cc <= 1100	1100 < cc <= 1300	1300 < cc <= 1600	1600 < cc <= 2000	2000 < cc	Sans cylindre	Total
Radiations de plaques	84,296	73,205	216,477	191,031	96,818	235,015	896,842

Immatriculations / # Inschrijvingen"



Immatriculations par personne physique ou morale

Période d'immatriculation: 01/10/2017 - 31/10/2017

	Personne morale avec TVA	Personnes physiques et Personnes morales sans TVA	Total
Demande de nouvelle plaque	37,714	64,111	101,825
Plaque déjà disponible	5,756	35,569	41,325
Total	43,470	99,680	143,150

	Personne morale avec TVA	Personnes physiques et Personnes morales sans TVA	Total
Radiations de plaques	28,786	61,309	90,095

Période d'immatriculation: 01/01/2017 - 31/10/2017

	Personne morale avec TVA	Personnes physiques et Personnes morales sans TVA	Total
Demande de nouvelle plaque	366,287	698,596	1,064,883
Plaque déjà disponible	57,510	367,179	424,689
Total	423,797	1,065,775	1,489,572

	Personne morale avec TVA	Personnes physiques et Personnes morales sans TVA	Total
Radiations de plaques	286,951	609,891	896,842

Immatriculations / # Inschrijvingen

